







Wochenplan KW 8 (22.02.-26.02.2021)

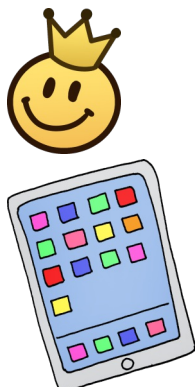
Klasse 4.2 (Alles-Lang)

			
Montag 22.02.2021	Deutsch	SB , S. 119, Nr. 4 + 5	
	Mathe	RB , S. 66	
	Sach	AB „Die Saar- von den Quellen bis zur Mündung“	
Dienstag 23.02.2021	Deutsch	SB , S. 119, Nr. 6 + 7	
	Mathe	Youtube-Video Längen umrechnen: Meter und Kilometer 1	
		RB , S. 67, Nr. 2 + 3	
Sach	HARMS , S. 25		
Mittwoch 24.02.2021	Deutsch	AH , S. 41	
	Mathe	RB , S. 67, Nr. 4, 5, 6	
	Sach	AB „Die Schleuse“ (Lückentext ausfüllen)	
Donnerstag 25.02.2021	Deutsch	AB KV 19	
	Mathe	AH , S. 36	
	Sach	AB „Die Schleuse“ (von gestern): 2. Abschnitt sinnvoll auf Blockblatt abschreiben und in grüne Mappe heften	
Freitag 26.02.2021	Deutsch	AB KV 16	
	Mathe	Youtube-Video : km, m, dm, cm, mm 2	
		RB , S. 68, Nr. 1, 2, 3, 4, 5	
Sach	AB „Die Saar - eine Großschiffahrtsstraße“: Zu jedem Bild der Schleusung einen Satz zur Erklärung mit eigenen Worten schreiben. Vergiss vor deinen Sätzen die entsprechende Bildnummer nicht!		

1



Lernvideo
Längen umrechnen:
Meter und
Kilometer



ANTON

Bitte arbeite
regelmäßig in der
Antonapp! Ich habe
für dich in jeder
Woche passende
Themen gepinnt.

2



Lernvideo
km, m, dm, cm,
mm